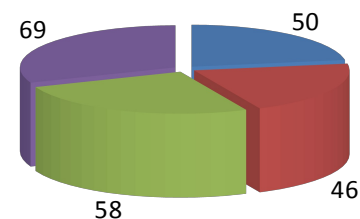


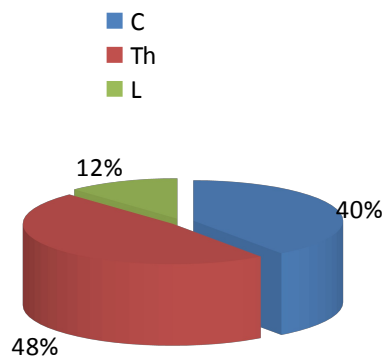
		Brno	Ostrava	Liberec	Praha	celkem	
celkový počet		50	46	58	69	223	
pohlaví	muži		33	41	48	122	
	ženy		13	17	21	51	
průměrný věk			52	42		47	
výška léze	C	16	18	24	28	86	
	Th	24	17	26	36	103	
	L	0	11	8	7	26	
AIS	A	18			30	48	
	B	5			10	15	
	C	5			10	15	
	D	12			16	28	
etiologie	úrazová	pád		18	12	18	
		auto,moto		10	18	23	
		sport		1	5	8	
		voda		0	5	5	
		jiné traum		0	2	4	
	neúrazová	cévní		2	3	5	
		zánět		6	6	0	
		tumor		8	5	1	
		jiné		1	1	0	

Počet míšních lézí



Statistika počtu pacientů na Spinálních jednotkách za rok 2007

Výška léze



ASIA Impairment Scale

